

Wireless stereo earbuds V5.0+EDR

ORB Manual



Specification

True wireless stereo, left and right channel separately, HIFI sound effect, can be use alone or both in same time.

Bluetoothversion :	V5.0+EDR
Support protocol :	A2DP1.3/HFP1.6/HSP1.2/AVRCP1.6/D11.3
Frequency :	2.4GHZ
Transmit distance :	10-15m
Capacity :	Earbuds: 40mAh Charging case: 300mAh
Standby :	120/h
Call/Play time :	2-3 hours

Operation Instruction

1.Power ON:The headset takes out the automatic boot matching from the charging warehouse, and the touch key can also be turned on for 3 seconds when the phone is off.

2.Pairing:The product has been matched out of the factory, the left and right headphones are removed from the charging warehouse, the main headphone red and blue lights flicker alternately, turn on the Bluetooth of the mobile phone, find the "ORB" connection, the headphone prompt sound "connected successfully", the two earphones alternately flashing blue light slowly.

3.Play music:

Previous song:Long press 3S right ear touch button;

Next song:Long press 3S left ear touch button;

Volume up:Double-touch the left headset touch key;

Volume down:Double-touch the right headset touch key;

Paly/Pause:Press the touch button short;

Call Siri:three-touch the left headset touch key;

Redial last call:three-touch the right headset touch key;

4.Answer/End call : Press the touch key.

5.Reject call : Long press 2S touch key when incoming call.

6.Power off : The long press the touch key for 8 seconds to shut down, and the headset does not automatically shut down without any action for 5 minutes in the connected state of the mobile phone.

7.Charging earbuds : The headset is put in the charging bin, and the Bluetooth is automatically disconnected from the mobile phone, the Bluetooth is turned off, the indicator light is on the red light, the lamp is turned off after the blue light is full, and the earphone is automatically turned on when the earphone is taken out again.

8.Charging charge case : Connect the power supply with MicroUSB interface cable for charging. The four indicator lights are 25%, 50%, 75%and 100%power display from left to right. The charging indicator light is flashing and the full charge indicator is always on.

Headset description

- ①Dustproof net ②multi-function touch key
③MIC ④Headset charging contact
⑤Pilot lamp ⑥Micro USB charging port



Note

1. Don't disassemble, press the product with heavy thing, far away from high temperature and humidity environment
2. Far away from WIFI and route etc. radiation equipment.
3. Please keep within 10m distance between device and earbuds.
4. Recharging the product every month if it is not used long time
5. Restart the earbuds if some issue happened to avoid the wrong operation caused the issue.

Ecouteurs stéréo sans fil V5.0+EDR

ORB Manuel d'utilisation



Spécificité

Véritable écouteurs Hifi stéréo sans fil, les écouteurs gauche et droit peuvent être utilisés séparément ou en même temps.

Version Bluetooth	V5.0+EDR
Support protocol	A2DP1.3/HFP1.6/HSP1.2/AVRCP1.6/D11.3
Frequence	2.4GHZ
Distance de transmission	10-15m
Capacité	Écouteurs : 40mAh Boîtier de chargement : 300mAh
Veille	120/h
Temps d'appel/d'écoute	2-3 heures

Instructions d'utilisation

1.Mise en marche : Lorsque vous sortez les oreillettes du boîtier elles s'allument automatiquement. Lorsque le téléphone est éteint il suffit de rester appuyer 3 secondes sur la touche tactile afin de les allumer.

2.Jumelage: Après avoir sorti les écouteurs du boîtier, les lumières rouge et bleue des écouteurs clignotent alternativement, allumez le Bluetooth du téléphone portable, trouvez la connexion "ORB", lorsque le jumelage a été effectué vous entendrez «connected successfully» provenant des écouteurs et ils clignoteront lentement et alternativement en bleu.

3.Music:

Chanson précédente: Appuyer 3 secondes sur le bouton tactile de l'écouteur droit.

Chanson suivante: Appuyer 3 secondes sur le bouton tactile de l'écouteur gauche.

Augmenter le volume: Double clic sur l'écouteur gauche

Baisser le volume: Double clic sur l'écouteur droit;

Lecture/pause: Appuyer une seule fois sur le bouton des écouteurs;

Appeler Siri: Trois clics sur l'écouteur gauche; Appeler le dernier appel: Trois clics sur l'écouteur droit ;

4.Répondre/Mettre fin à l'appel: Appuyer sur le bouton tactile.

5.Refuser un appel : Appuyer 2 secondes sur le bouton lors de l'appel.

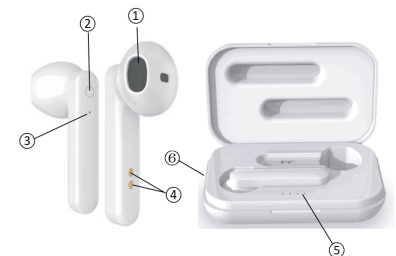
6.Eteindre : Appuyer environ 8 secondes pour l'éteindre; Les oreilles ne s'éteindront pas pendant 5 minutes sans actions.

7.Chargement écouteurs : Lorsque les oreillettes sont placées dans le boîtier de chargement, le Bluetooth est automatiquement déconnecté du téléphone mobile. Le Bluetooth est désactivé lorsque le voyant est allumé en rouge ; le voyant est éteint lorsque le voyant bleu est plein, et l'oreillette est automatiquement activée lorsque l'on retire les écouteurs du boîtier.

8.Boîte de chargement: Raccordez l'alimentation électrique avec le câble MicroUSB pour les recharger. Les quatre voyants lumineux indiquent de gauche à droite la puissance de 25%, 50%, 75% et 100%. Le témoin de charge clignote lors du chargement et le témoin de charge reste allumé lorsque le chargement est complet.

Descriptions des écouteurs

- ①Filet anti-poussière
②Touche tactile Multi-Fonctions
③MIC ④Contact de charge
⑤Pilot lamp ⑥Micro USB charging port



Note

1. Ne pas démonter, ou écraser le produit avec un objet lourd, le laisser loin de l'environnement à haute température et de l'humidité. Eviter d'être à proximité d'équipements wifi etc.
2. Veuillez-vous tenir à une distance maximum de 10 m entre l'appareil et les écouteurs.
3. Recharger le produit chaque mois s'il n'est pas utilisé pendant une longue période.
4. Redémarrez les écouteurs si un problème est survenu pour éviter que la mauvaise opération ne soit à l'origine du problème.

Kabellose Stereo-Kopfhörer V5.0+EDR

ORB Handbuch



Spezifikation

Echtes drahtloses Stereo, linker und rechter Kanal getrennt, HIFI-Soundeffekt, kann alleine oder beides gleichzeitig verwendet werden.

Bluetooth version	V5.0+EDR
Unterstützung protocol	A2DP1.3/HFP1.6/HSP1.2/AVRCP1.6/D11.3
Frequency	2.4GHZ
Senden Sie distance	10-15m
Capacity	Ohrstöpsel: 40mAh Ladebehälter: 300mAh
Standby	120/h
Aufrufen/Spielen time	2-3 Stunden

Bedienungshinweise

1.Power ON: Das Headset holt die automatische Bootanpassung aus dem Ladelager, und die Touch-Taste kann auch bei ausgeschaltetem Telefon für 3 Sekunden eingeschaltet werden.

2. Paarung: Das Produkt wurde werkseitig abgeglichen, der linke und rechte Kopfhörer werden aus dem Ladelager entnommen, die roten und blauen Lichter des Hauptkopfhörers flackern abwechselnd, schalten Sie das Bluetooth des Mobiltelefons ein, suchen Sie die "ORB"-Verbindung, die Kopfhöreraufforderung klingt "erfolgreich verbunden", die beiden Ohrhörer blinken abwechselnd langsam blau.

3. Musik abspielen:

Vorheriges Lied:Drücken Sie die 3S-Taste für das rechte Ohr lange;

Nächstes Lied:Lang drücken 3S Berührungsschalter am linken Ohr;

Lautstärke erhöhen:Doppelter Druck auf die linke Headset-Touch-Taste;

Lautstärke runter:Doppelter Druck auf die rechte Headset-Taste;

Paly/Pause:Drücken Sie die Berührungsschaltfläche kurz;

Siri anrufen:Dreimalige Berührung der linken Headset-Berührungstaste;

Wahlwiederholung letzter Anruf: Tippen Sie drei Mal auf die rechte HeadsetTaste;

4.call : Press die Touch-Taste beantworten/beenden.

5.Abweisen call : Long drücken Sie bei einem eingehenden Anruf die Taste 2S.

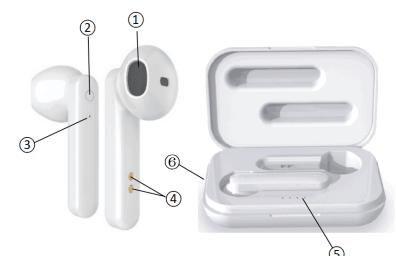
6.Power off : Durch langes Drücken der Touch-Taste für 8 Sekunden schaltet sich das Headset im verbundenen Zustand des Mobiltelefons nicht automatisch für 5 Minuten ohne jegliche Aktion ab.

7. earbuds : The Das Headset wird in die Ladestation gelegt und die Bluetooth-Verbindung wird automatisch vom Mobiltelefon getrennt, das Bluetooth ist ausgeschaltet, die Kontrollleuchte leuchtet rot, die Lampe wird ausgeschaltet, nachdem das blaue Licht voll ist, und der Ohrhörer wird automatisch eingeschaltet, wenn der Ohrhörer wieder herausgenommen wird.

8.Aufladelaidebehälter : Schließen Sie das Netzteil mit MicroUSB-Schnittstellenkabel zum Laden an. Die vier Leuchtanzeigen sind 25%, 50%, 75%und 100%Power von links nach rechts. Die Ladekontrollleuchte blinkt und die Voll-Ladeanzeige ist immer eingeschaltet.

Headset description

- ①Dustproof netto ②Multifunktionstaste
③MIC ④Headset-Ladekontakt
⑤Pilot lamp ⑥Micro USB charging port



Hinweis

1. Nicht zerlegen, das Produkt mit einem schweren Gegenstand drücken, weit weg von hoher Temperatur und Feuchtigkeit
2. Weit weg von WIFI und Strecken etc. Strahlungsgeräten.
3. Bitte halten Sie einen Abstand von 10m zwischen Gerät und Ohrstöpseln ein.
4. Laden Sie das Produkt jeden Monat auf, wenn es längere Zeit nicht benutzt wird.
5. Starten Sie die Ohrhörer neu, wenn ein Problem aufgetreten ist, um zu vermeiden, dass die falsche Bedienung das Problem verursacht hat.